



QualiWare
by Analysis



Gestione Riesame

L'Informazione diventa Decisione

QualiWare

QualiWare® è la soluzione software per i sistemi di gestione basati su requisiti normativi quali ISO 9001, ISO 14001, ISO 45001, ISO-TS 16949, e per l'integrazione dei sistemi stessi.

Le sue potenzialità spaziano dalla Gestione del Sistema Qualità alla Gestione delle Risorse Umane, dalla Gestione di Contenuti e Documenti Elettronici alla Gestione del Processo di Produzione.

È disponibile a moduli indipendenti, con licenze per utenti contemporanei o per postazioni di lavoro e ha ampie possibilità di interfacciamento con il sistema informatico esistente.

Ulteriori informazioni sul sito

www.qualiware.it

REQUISITI DI SISTEMA

Server

SO: Windows Server 2008 R2 o

successivo

Database: SqlServer 2008 R2 o

successivo. E' possibile utilizzare un'istanza esistente oppure SQL Express.

Web server: IIS

Mail server: Microsoft Exchange,

Office 365, Lotus Domino, SMTP

Hardware

CPU: min 2 core (consigliati 4).

RAM: min 3 GB.

HDD: min 3 GB di spazio libero dopo l'installazione del software (consigliati 10 GB).

Desktop

Browser: Chrome, Firefox, Microsoft EDGE, Internet Explorer

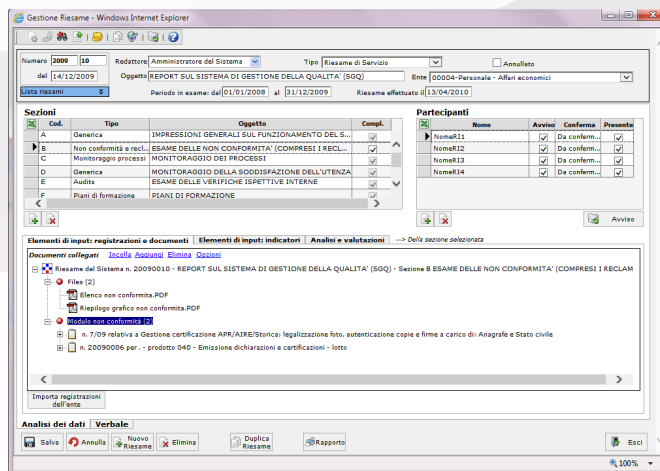
Mobile Device

Android e iOS (iPhone e iPad)

Premessa

Il modulo Gestione Riesami rappresenta il punto di incontro di tutti i componenti del team interfunzionale che effettua il riesame, gestendone sia gli aspetti di comunicazione che quelli di gestione delle informazioni. L'accesso via piattaforma Web 2.0, consente la massima condivisione e fruibilità anche in strutture complesse dal punto di vista organizzativo.

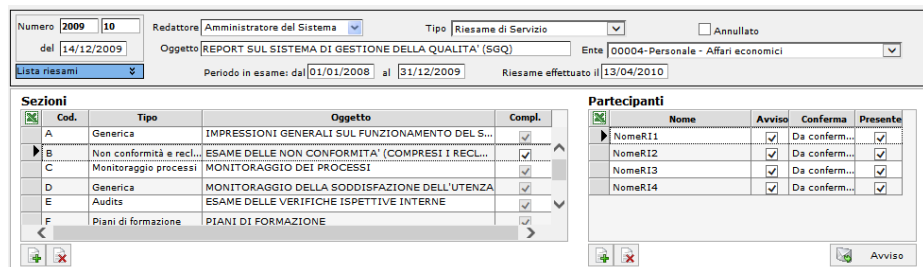
Consente infatti di analizzare e trasformare in decisioni concrete tutte le informazioni gestite attraverso gli altri moduli di QualiWare, la cui perfetta integrazione consente l'inserimento automatico, all'interno di ciascun riesame, di tutti i dati ad esso pertinenti, compresi quelli degli indicatori definiti all'interno dei processi aziendali.



Funzioni

Programmazione del riesame

- Possibilità di pianificare il riesame per tipo e per ente
- Definizione del periodo in cui verrà effettuato il riesame, e il periodo relativamente al quale verranno esaminati i dati.
- Definizione dei partecipanti al riesame, con avviso automatico via mail.
- Definizioni delle sezioni di cui si compone il riesame, e, per ciascuna, degli elementi di input.



Esecuzione del riesame

L'esecuzione del riesame inizia con l'importazione automatica di tutti i dati presenti nel database di QualiWare relativamente agli aspetti che si è deciso di considerare. Fra i dati importabili vi sono:

- Non Conformità
- Reclami
- Azioni Correttive e Preventive
- Audits
- Rapporti di formazione



Gestione Riesame

L'Informazione diventa Decisione

TECNOLOGIE

- Microsoft Visual Studio
- ASP.NET
- JQuery
- Cordova
- Crystal Reports

INTEGRAZIONE

La naturale integrazione di questo modulo è con i moduli di QualiWare da cui attinge le informazioni e i report per il riesame:

QW-05 Non Conformità, Reclami, Azioni sul Sistema

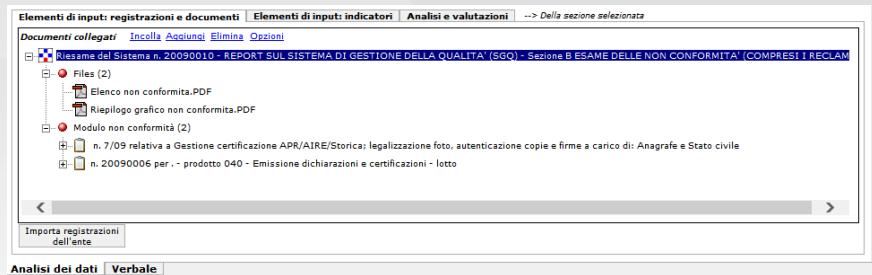
QW-08 Audit e Verifiche Ispettive

QW-09 Gestione Risorse Umane (formazione)

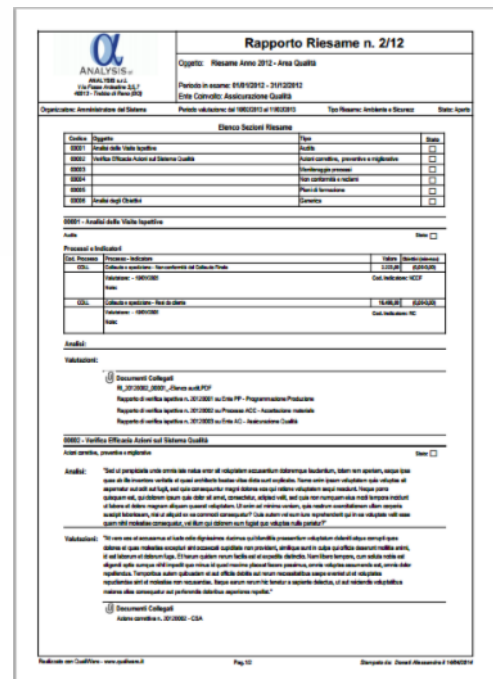
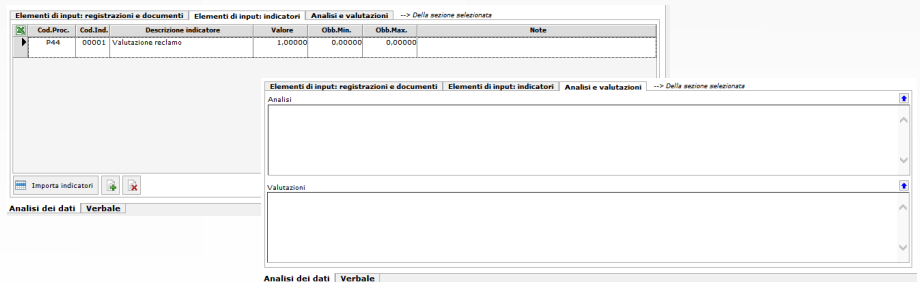
QW-10 Miglioramento (Indicatori)

Oltre a questi moduli è di grande utilità il modulo **QW-07 Gestione Documentazione** nel quale è possibile archiviare documenti esterni facilitandone poi la ricerca per il collegamento al Riesame.

Indicatori



La semplice pressione di un pulsante consente di allegare in formato PDF gli elementi di interesse, che rimarranno quindi agli atti ad integrazione delle risultanze del riesame. Per ciascuna sezione del riesame, è possibile inserire il testo relativo all'analisi dei dati e alle valutazioni effettuate su di essi. In un apposito campo è poi possibile inserire le valutazioni conclusive, e inviare ai partecipanti un report dettagliato in formato PDF.



www.qualiware.it

QualiWare® e QWay® sono marchi registrati di Analysis S.r.l. Software e Ricerca. Tutti gli altri nomi e marchi riportati appartengono ai legittimi proprietari.

OLTRE 20 ANNI DI QUALITÀ

Analysis s.r.l. Software e Ricerca
Via delle Fosse Ardeatine, 3/5/7 - 40013 Trebbio di Reno (BO)
Tel. +39 051 705598 Fax 051 0545395 C.F. e P.I. 01687751204
info@qualiware.it



AZIENDA CON SISTEMA DI GESTIONE QUALITÀ CERTIFICATO DA DNV = ISO 9001 =