

QualiWare®
Analysis srl

Legge 231 e Modelli di Organizzazione

Modelli di Organizzazione Integrata per la prevenzione della responsabilità amministrativa delle aziende

QualiWare®

QualiWare® è la soluzione software per i sistemi di gestione basati su requisiti normativi quali ISO 9001, ISO 14001, OHSAS 18001, ISO-TS 16949, e per l'integrazione dei sistemi stessi. Le sue potenzialità spaziano dalla Gestione del Sistema Qualità alla Gestione delle Risorse Umane, dalla Gestione di Contenuti e Documenti Elettronici alla Gestione del Processo di Produzione. È disponibile a moduli indipendenti, con licenze per utenti contemporanei o per postazioni di lavoro e ha ampie possibilità di interfacciamento con il sistema informatico esistente.

Ulteriori informazioni sul sito
www.qualiware.it

REQUISITI DI SISTEMA

• Server

RAM: 2 Gb

SO: Windows 200x (32 o 64 bit)

Database: Microsoft Sql Server,
Oracle, Firebird

Web server: IIS

Mail server: Microsoft

Exchange, Lotus Domino,
SMTP

• Client

RAM: 1 Gb

SO: Windows XP, Vista, Seven
(32 o 64 bit)

Mail client: qualunque client

Browser: Internet Explorer,

Firefox, Chrome, Safari

(anche per iPad)



Il D.lgs 231/01 disciplina la responsabilità degli enti dotati di personalità giuridica e di società e associazioni prive di personalità giuridica per gli illeciti amministrativi dipendenti da reato: ogni azienda può essere chiamata a rispondere dei reati commessi da qualsiasi persona ne faccia parte (dipendente, collaboratore, responsabile o sottoposto) che abbia agito a vantaggio o nell'interesse dell'azienda stessa.

Lo stesso decreto però stabilisce che l'azienda non risponde se è in grado di dimostrare di avere adottato un Modello Organizzativo idoneo a prevenire reati della specie di quello verificatosi e se ha predisposto forme di controllo e verifica della corretta osservanza di quel modello.

Schema del Modello Organizzativo 231

- **Codice Etico:** documento programmatico che l'azienda adotta per dare evidenza del proprio impegno a prevenire i reati oggetto della legge 231.
- **Attività a rischio:** definizione dei processi e/o delle attività nelle quali si potrebbero verificare i reati previsti.
- **Protocolli e procedure** che regolano le attività a rischio: analisi del sistema attuale per verificarne l'idoneità ad impedire il verificarsi dei reati.
- **Sistema sanzionatorio:** insieme di provvedimenti disciplinari validi internamente previsti a carico dei soggetti che tengano comportamenti contrari al codice etico ed alle procedure e protocolli previsti.
- **Organismo di vigilanza:** creazione di un ente specifico con poteri di controllo sul modello, sulla sua corretta attuazione, sul rispetto delle procedure e dei protocolli, sulle eventuali esigenze di adattamento e miglioramento.
- **Formazione e informazione:** predisposizione della opportuna formazione per attuare il modello sia per l'ente di vigilanza che per le risorse assegnate alle attività a rischio.

La massima efficacia di questo modello è la sua integrazione, non sovrapposizione, ad altri modelli presenti in azienda, ed in particolare agli ormai classici sistemi di gestione della Qualità, Sicurezza e Ambiente.

Questi sistemi, infatti, presentano molti aspetti comuni; affidarne la gestione ad enti diversi, che operino con metodologie diverse, potrebbe ingenerare appesantimenti burocratici, quando non addirittura dissociazioni o contrasti.

QualiWare rappresenta lo strumento ideale per la gestione integrata di tutti questi sistemi, in maniera estremamente efficace, perché, in aggiunta alle funzioni prettamente legate al Sistema Qualità, al Sistema di Gestione per l'Ambiente e al Sistema di Gestione per la Sicurezza, dispone anche di un modulo specifico per l'attività di **Analisi e la Valutazione del Rischio**, compreso quello di reato ex d.lgs 231.

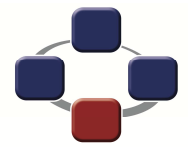
Gli strumenti di QualiWare per gestire il Modello Organizzativo 231

Modulo QW-07 Gestione Documentale

Lo strumento di Gestione Documentale di QualiWare consente di gestire il **Codice etico**, come un documento controllato in tutto il suo processo: dalla redazione, al workflow di verifica e approvazione; dalla distribuzione secondo liste predefinite di destinatari, alla pubblicazione su web ed alla eventuale revisione. In questo modo, il documento è sempre condiviso nella sua versione più aggiornata.

Con lo stesso modulo possono essere redatti e gestiti **protocolli e procedure** che regolano tutte le attività previste dalla legge e che possono essere collegati alle attività a rischio individuate. In particolare, può essere impostata la procedura che regola le **sanzioni disciplinari** a carico di chi commette i reati oggetto della legge 231. E la distribuzione controllata consente di garantire la conoscibilità della legge da parte di tutti.

Ma la gestione documentale può essere molto più estesa: QualiWare, grazie anche alla tecnologia del Form Designer, consente di generare e gestire tutta una serie di documenti prettamente operativi e di ambito vario, come documenti tecnici, moduli, report con campi dati, ecc. garantendo il controllo totale sul workflow, sull'archiviazione e sulla distribuzione.



QualiWare[®]
Analysis srl

Legge 231 e Modelli di Organizzazione

Modelli di Organizzazione Integrata per la prevenzione della responsabilità amministrativa delle aziende

TEMPO DI AVVIAMENTO

L'installazione e l'avvio del sistema avvengono generalmente in una giornata. I tempi per la configurazione completa del modulo da parte degli amministratori dipendono da come è organizzata l'azienda. Comunque mediamente è sufficiente una settimana per avere il sistema completamente funzionante e pronto per essere utilizzato da tutti gli utenti.

VANTAGGI

DELL'INTEGRAZIONE DEI SISTEMI DI GESTIONE

- Metodologie condivise a livello aziendale.
- Controllo e registrazione più efficace (perché più enti presiedono a funzioni simili).
- Riduzione dei costi di gestione generali.
- Aumento della visibilità percepita dal cliente di sistemi integrati qualità/sicurezza/ambiente/responsabilità sociale.

UNA GESTIONE

FORTEMENTE

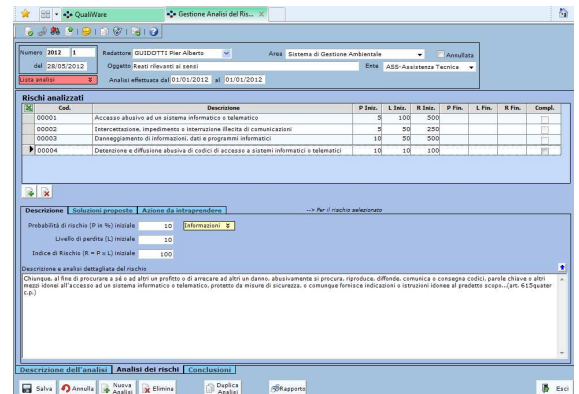
PERSONALIZZABILE:

IL FORM DESIGNER DI QUALIWARE

- Adattabilità della modulistica a standard ministeriali, dei VVF, ecc.
- Personalizzazione dei propri moduli e/o adattamento a moduli esterni o di reparto
- Possibilità di integrazione di modulistica coerente con l'evoluzione normativa e legislativa.
- Rapida e semplice realizzazione di applicazioni ritagliate sulle reali esigenze dell'azienda, ad esempio per la gestione degli **scadenziari delle attività cogenti** o per la gestione del **conferimento dei rifiuti** o ancora per la gestione dei trasportatori.

QualiWare - Modulo QW-21 Analisi del Rischio

Questo modulo di QualiWare permette di pianificare e verbalizzare **analisi di rischio** in ogni settore: ambientale, della sicurezza sul lavoro, e anche relativamente a **possibili illeciti amministrativi** ex d.lgs. 231. Per ogni rischio valutato si può definire, come richiede il Modulo Organizzativo, un Indice di Probabilità che si verifichi ed un Indice di Perdita, cioè di danno; il programma calcola automaticamente l'Indice di Rischio. Accanto all'Indice di Rischio attuale, si può prevedere un Indice di Rischio finale, in modo da porsi come obiettivo - tangibile e misurabile - una riduzione dell'indice di rischio sulla base di azioni da attuare che vengono documentate in modo dettagliato.



QualiWare - Modulo QW-08 Audit

ANALYSIS		Rapporto di Addestramento/Formazione n. 4/12				
ANALYSIS s.r.l. Via delle Fosse Ardeatine 3/5/7 CASTEL MASGIORE		Ester: 189 - Risorse Umane				
Data creazione: 14/06/2012		Tipo addestramento: Semititolazione				
Oggetto: Fattispecie di reato informatico e tecniche di prevenzione						
Programma da: TAMBA Raffaello		Data inizio: 21/06/2012	Data fine: 22/06/2012			
Luogo di svolgimento: Analysis		Durata: 16,00 ore				
Funzione del corso: -		Costo totale: € 0,00				
Contenuto: -		Crediti formativi: 0				
Fondamenti teorici:		Competenze finali:				
Dove si svolge:		Dove si svolge:				
MATERIALE: MALATESTA Guido		MATERIALE: MALATESTA Guido				
MATERIALE: ROSSINI Giacchino		MATERIALE: ROSSINI Giacchino				
Partecipanti						
Nome Pres. Qual. Ore Crediti Efficacia						
BELLINI Vincenzo SI SI 16,00 0						
D'AMATTEO Roberto SI SI 16,00 0						
ROSSINI Giacchino SI SI 16,00 0						
Data Descrizione Lezione Docente interno Docente esterno Località Inizio Fine Durata						
21/06/2012	Modello Organizzativo 231	MALATESTA Guido				0,00
22/06/2012	La fattispecie di reato informatico e modalità di prevenzione	ROSSINI Giacchino				0,00
Contenuti del Corso:						
Verifica dell'Efficacia						
Data di verifica dell'Efficacia: -						
Ester: Verifica Non Effettuata						

L'attività di auditing è infatti fondamentale per verificare l'attuazione del modello organizzativo, sia da parte dell'ente di vigilanza che da parte di chi gestisce i sottosistemi che compongono il modello.

Il modulo Audit di QualiWare consente di programmare dei **controlli periodici** suddivisi per area e tipologia. L'audit può essere collegato a check-list preimpostate, per un'indagine di più ampio spettro; oppure può essere mirato su singoli aspetti.

A seguito dell'audit, il responsabile del team di verifica può registrarne l'esito, il personale verificato, le osservazioni emerse, un eventuale punteggio per parametrizzare riscontri successivi.

Si possono far derivare azioni correttive e preventive nonché moduli di gestione delle eventuali non conformità riscontrate. QualiWare offre un modulo ulteriore per la gestione di questi rapporti (QW-05 Gestione Reclami, Non Conformità e Azioni Sistema Qualità) che apre prospettive di grande efficacia ai fini del controllo sulla corretta gestione del Modello Organizzativo e sul suo miglioramento continuo.

QualiWare - Modulo QW-09 Gestione Risorse Umane

La **formazione e informazione** delle risorse è un'attività fondamentale per tutti i sistemi di gestione perché oltre ad accrescere le competenze, genera consapevolezza dell'importanza del ruolo di ciascuno e di conseguenza struttura le responsabilità.

Il modulo di QualiWare per la gestione delle Risorse Umane consente di:

- pianificare corsi di formazione di vario tipo, con contenuti e obiettivi predefiniti;
- convocare automaticamente le persone che fanno parte di un dato ente o che svolgono una funzione specifica;
- programmare l'attribuzione di nuove competenze in base all'efficacia del corso.

Inoltre, in specifica ottemperanza a quanto richiesto dalla legge 231, è possibile:

- predefinire competenze specifiche in materia di prevenzione dei reati amministrativi e di collegarle alle funzioni aziendali che sono chiamate a gestire il Modello Organizzativo 231;
- generare un **ente con poteri di vigilanza e controllo** sul Modello Organizzativo 231, inquadrato nell'organigramma, con un proprio responsabile ed eventuali addetti;
- selezionare i membri dell'organo di vigilanza sulla base di competenze specifiche e mirate precedentemente fissate.