



**QualiWare**  
by Analysis



# Gestione Strumenti e Attrezzature

## Manutenzione e Taratura

### QualiWare

QualiWare® è la soluzione software per i sistemi di gestione basati su requisiti normativi quali ISO 9001, ISO 14001, ISO 45001, ISO-TS 16949, e per l'integrazione dei sistemi stessi.

Le sue potenzialità spaziano dalla Gestione del Sistema Qualità alla Gestione delle Risorse Umane, dalla Gestione di Contenuti e Documenti Elettronici alla Gestione del Processo di Produzione.

È disponibile a moduli indipendenti, con licenze per utenti contemporanei o per postazioni di lavoro e ha ampie possibilità di interfacciamento con il sistema informatico esistente.

Ulteriori informazioni sul sito

[www.qualiware.it](http://www.qualiware.it)

### REQUISITI DI SISTEMA

#### Server

SO: Windows Server 2008 R2 o

successivo

Database: SqlServer 2008 R2 o

successivo. E' possibile utilizzare un'istanza esistente oppure SQL Express.

Web server: IIS

Mail server: Microsoft Exchange,

Office 365, Lotus Domino, SMTP

#### Hardware

CPU: min 2 core (consigliati 4).

RAM: min 3 GB.

HDD: min 3 GB di spazio libero dopo l'installazione del software (consigliati 10 GB).

#### Desktop

Browser: Chrome, Firefox, Microsoft EDGE, Internet Explorer

#### Mobile Device

Android e iOS (iPhone e iPad)

### Premessa

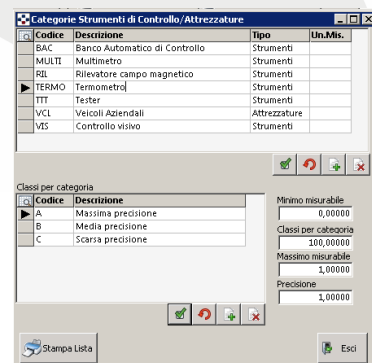
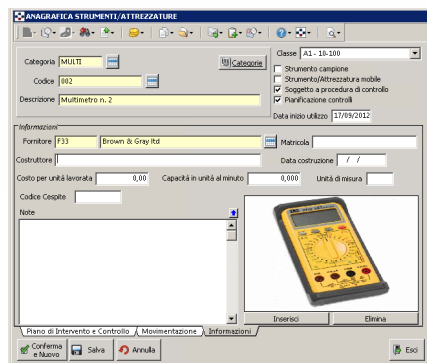
Il modulo Controlli Strumenti ed Attrezzature è stato creato per permettere un monitoraggio costante degli strumenti e delle attrezzature presenti in azienda, consentendone una efficace gestione, in particolare per quanto concerne i controlli (e le relative movimentazioni) a cui vengono sottoposti. Vengono gestiti:

- l'anagrafica di tutti gli strumenti/attrezzature dell'azienda, sia di produzione che di controllo
- la pianificazione degli utilizzi e degli interventi necessari, definendo i controlli da effettuare
- le movimentazioni e le registrazioni dei dati salienti relativi ai principali utilizzi/interventi.

### Funzioni

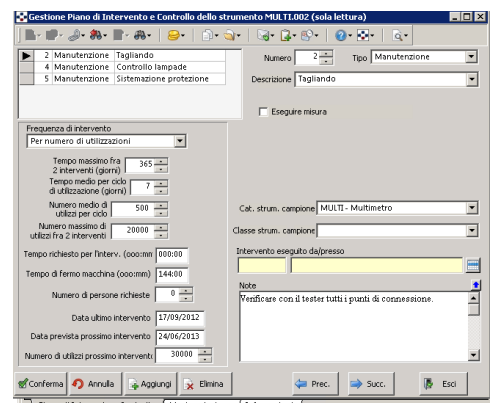
#### Gestione anagrafiche delle attrezzature

- Catalogo delle categorie di attrezzature di produzione e strumenti di controllo.
- Gestione delle classi di precisione (minimo misurabile o sensibilità, massimo misurabile o fondo scala, risoluzione e precisione).
- Anagrafica di tutte le attrezzature e gli strumenti di controllo con registrazione delle informazioni fondamentali dello strumento (matricola, fornitore, costruttore, codice cespite, data inizio utilizzo, ecc).



#### Gestione dei piani di intervento

- Pianificazione dei controlli e degli interventi da operarsi sui vari strumenti, con la possibilità di distinguere la metodologia per criteri temporali o di utilizzo.
- Impostazione di parametri misurabili, con tolleranze e limite massimo di usura.
- Possibilità di copiare i piani di intervento da uno strumento ad un altro
- Calendario degli interventi da effettuare e di quelli già scaduti, sempre automaticamente aggiornato.
- I piani possono essere relativi a interventi di manutenzione programmata, tarature e verifiche periodiche. Possono essere specificate le misure da effettuare e i valori di riferimento da utilizzare.





# Gestione Strumenti e Attrezzature

## Manutenzione e Taratura

### TECNOLOGIE

- Microsoft Visual Studio
- ASP.NET
- JQuery
- Cordova
- Crystal Reports

### INTEGRAZIONE

Il complemento ideale di questo modulo è rappresentato dal modulo **QW-07 Gestione Documentale** che consente di associare ad ogni strumento documenti esterni di varia natura (foto, procedure, scansioni varie, ecc.). Molto utile risulta anche il modulo **QW-05 Gestione delle Non Conformità e delle Azioni Correttive/Preventive e Segnalazione NC**. Utilizzando questo modulo è possibile aprire NC sugli Strumenti e nel caso si rendesse necessario Segnalazioni di Non Conformità a fornitori incaricati alla manutenzione degli strumenti e delle attrezzature dell'azienda.

### Gestione interventi

- Sono gestibili interventi periodici o straordinari, operazioni di consegna e di recupero, declassamenti, consegne ad utilizzatori esterni e messe fuori uso definitive.
- Possibilità di dettagliare l'intervento eseguito, registrando tutte le misure effettuate, visualizzando lo scarto rispetto ai valori attesi.
- Possibilità di registrare tempi e costi relativi ad ogni intervento.
- Possibilità di elencare i materiali utilizzati durante gli interventi di manutenzione.
- Riepilogo dei tempi e dei costi relativi agli interventi programmati o straordinari effettuati.
- Prospetto della movimentazione di ciascuno strumento.

**Gestione movimento n. 201200011 - RIL /001 - Rilevatore di campi magnetici**

Causale intervento: ERQP - Guasto da errore op. Effettuato da: F22 Green Corporation

Effettuato a n. utilizzi: 0 Rif. documento interno: Rif. documento esterno:

Data fine prevista: 27/09/2012

Data inizio: 27/09/2012 Tempo richiesto (00:mm): 00:30

Data fine effettiva: 27/09/2012 Tempo di fermo macchina (00:mm): 00:30

Causale lavoro: FUS - Sostituzione fusibili Numero di persone richieste: 1

Esito: KO - Negativo Numero interventi: 2

N.	Tipo	Descrizione	Stato
1	Manutenzione	Taratura	Completato

Tempi e costi Materiale utilizzato

Causale	QO/MM	Costo
AA002 - Problemi riscontrati collaudo finale macch	03:45	25,00

**Gestione movimento n. 201200011 - RIL /001 - Rilevatore di campi magnetici**

1 Manutenz Taratura Completato

Numero: 1 Tipo: Manutenzione

Disposizione: Taratura

Data intervento prec.: 27/11/2017

Ispettore di controllo: FABRI Stefano

Tempo di intervento (00:mm): 00:00

Strumento campione utilizzato:

Note per l'intervento:

Misura	Valore	Errore
1	0,60000	0,00000
2	0,60000	0,00000

Dati generali intervento / Dettaglio

### Interfaccia Utente

Il modulo è disponibile mediante interfaccia **desktop**, accessibile agevolmente tramite i principali browser web.

24/02/2014

**Riepilogo tempi e costi interventi programmati e straordinari**

Da data: 01/02/2012 a data: 24/02/2014 Da codice strum. Att.: a codice strum. Att.:

settembre/2012		Tempo prev.	Tempo dif.	Costo medio	Costo max.
<b>Interventi programmati</b>					
MULT001	Multimetro digitale HP	0,00	0,00 ore	€ 0,00	€ 0,00
MULT002	Multimetro n. 2	2,00	2,00 ore	€ 0,00	€ 2,75
RIL_001	Rilevatore di campi magnetici	3,00	3,75 ore	€ 25,00	€ 10,00
Totale dei tempi di Interventi programmati settembre/2012:		5,00	5,75 ore	€ 25,00	€ 12,75
N° Movimentazioni per Interventi programmati settembre/2012:		5			
<b>Interventi straordinari</b>					
MULT002	Multimetro n. 2	0,75	0,83 ore	€ 0,00	€ 0,00
Totale dei tempi di Interventi straordinari settembre/2012:		5,75	0,83 ore	€ 0,00	€ 0,00
N° Movimentazioni per Interventi straordinari settembre/2012:		1			
<b>ottobre/2012</b>					
<b>Interventi programmati</b>					
BAC_001	Banco di controllo INTEL	0,00	0,00 ore	€ 0,00	€ 0,00
TERM0001	Termometro digitale	0,00	0,00 ore	€ 0,00	€ 0,00
TERM0002	Termometro digitale	4,00	4,00 ore	€ 0,00	€ 0,00
Totale dei tempi di Interventi programmati ottobre/2012:		4,00	4,00 ore	€ 0,00	€ 0,00
N° Movimentazioni per Interventi programmati ottobre/2012:		5			
<b>Totale tempo per interventi programmati per il periodo considerato :</b>					
		9,75 ore	€ 25,00	€ 12,75	
N° totale di interventi programmati per il periodo considerato:					
N° Strumenti sui quali si sono effettuati interventi programmati nel periodo:					
<b>Totale tempo per interventi straordinari per il periodo considerato :</b>		0,83 ore	€ 0,00	€ 12,75	
N° totale di interventi straordinari per il periodo considerato:					
N° Strumenti sui quali si sono effettuati interventi straordinari nel periodo:					
		1			
		1 Ore Totale:	10,58 ore		

**PROSPETTO DELLE MOVIMENTAZIONI PER STRUMENTI E ATTREZZATURE**

Movimenti dalla data: 01/02/2012 alla data: 24/02/2014

Dati generali intervento		Specificazione di controllo	
BAC001	Banco di controllo INTEL	Rilevatore di controllo	
N. Abv.	512	17012	Intervento straordinario
Causale:		Causale Prev.:	
Causale Atte:		Data Iniz. (17/01/12)	
Causale Atte:		Data Fine (18/01/12)	
Causale Atte:		K. Utilizz. (00)	
Causale Atte:		Causale:	
Causale Atte:		1. Specificazione di controllo dell'intervento:	
N. Abv.	13102	61012	Intervento ordinario
Causale:		Causale Prev.:	
Causale Atte:		Data Iniz. (04/01/12)	
Causale Atte:		Data Fine (04/01/12)	
Causale Atte:		K. Utilizz. (00)	
Causale Atte:		Causale Atte:	
Causale Atte:		2. Verifica commutatori	
N. Abv.	14102	61012	Intervento ordinario
Causale:		Causale Prev.:	
Causale Atte:		Data Iniz. (04/01/12)	
Causale Atte:		Data Fine (04/01/12)	
Causale Atte:		K. Utilizz. (00)	
Causale Atte:		Causale Atte:	
Causale Atte:		4. Assemblaggio	
N. Abv.	19102	1010102	Consumo di utilizzatore
Causale:		Causale Prev.:	
Causale Atte:		Data Iniz. (04/01/12)	
Causale Atte:		Data Fine (04/01/12)	
Causale Atte:		K. Utilizz. (00)	
Causale Atte:		Causale Atte:	
Causale Atte:		5. Assemblaggio	
Causale Atte:		6. Assemblaggio	
Causale Atte:		7. Assemblaggio	
Causale Atte:		8. Assemblaggio	
Causale Atte:		9. Assemblaggio	
Causale Atte:		10. Assemblaggio	
Causale Atte:		11. Assemblaggio	
Causale Atte:		12. Assemblaggio	
Causale Atte:		13. Assemblaggio	
Causale Atte:		14. Assemblaggio	
Causale Atte:		15. Assemblaggio	
Causale Atte:		16. Assemblaggio	
Causale Atte:		17. Assemblaggio	
Causale Atte:		18. Assemblaggio	
Causale Atte:		19. Assemblaggio	
Causale Atte:		20. Assemblaggio	
Causale Atte:		21. Assemblaggio	
Causale Atte:		22. Assemblaggio	
Causale Atte:		23. Assemblaggio	
Causale Atte:		24. Assemblaggio	
Causale Atte:		25. Assemblaggio	
Causale Atte:		26. Assemblaggio	
Causale Atte:		27. Assemblaggio	
Causale Atte:		28. Assemblaggio	
Causale Atte:		29. Assemblaggio	
Causale Atte:		30. Assemblaggio	
Causale Atte:		31. Assemblaggio	
Causale Atte:		32. Assemblaggio	
Causale Atte:		33. Assemblaggio	
Causale Atte:		34. Assemblaggio	
Causale Atte:		35. Assemblaggio	
Causale Atte:		36. Assemblaggio	
Causale Atte:		37. Assemblaggio	
Causale Atte:		38. Assemblaggio	
Causale Atte:		39. Assemblaggio	
Causale Atte:		40. Assemblaggio	
Causale Atte:		41. Assemblaggio	
Causale Atte:		42. Assemblaggio	
Causale Atte:		43. Assemblaggio	
Causale Atte:		44. Assemblaggio	
Causale Atte:		45. Assemblaggio	
Causale Atte:		46. Assemblaggio	
Causale Atte:		47. Assemblaggio	
Causale Atte:		48. Assemblaggio	
Causale Atte:		49. Assemblaggio	
Causale Atte:		50. Assemblaggio	
Causale Atte:		51. Assemblaggio	
Causale Atte:		52. Assemblaggio	
Causale Atte:		53. Assemblaggio	
Causale Atte:		54. Assemblaggio	
Causale Atte:		55. Assemblaggio	
Causale Atte:		56. Assemblaggio	
Causale Atte:		57. Assemblaggio	
Causale Atte:		58. Assemblaggio	
Causale Atte:		59. Assemblaggio	
Causale Atte:		60. Assemblaggio	
Causale Atte:		61. Assemblaggio	
Causale Atte:		62. Assemblaggio	
Causale Atte:		63. Assemblaggio	
Causale Atte:		64. Assemblaggio	
Causale Atte:		65. Assemblaggio	
Causale Atte:		66. Assemblaggio	
Causale Atte:		67. Assemblaggio	
Causale Atte:		68. Assemblaggio	
Causale Atte:		69. Assemblaggio	
Causale Atte:		70. Assemblaggio	
Causale Atte:		71. Assemblaggio	
Causale Atte:		72. Assemblaggio	
Causale Atte:		73. Assemblaggio	
Causale Atte:		74. Assemblaggio	
Causale Atte:		75. Assemblaggio	
Causale Atte:		76. Assemblaggio	
Causale Atte:		77. Assemblaggio	
Causale Atte:		78. Assemblaggio	
Causale Atte:		79. Assemblaggio	
Causale Atte:		80. Assemblaggio	
Causale Atte:		81. Assemblaggio	
Causale Atte:		82. Assemblaggio	
Causale Atte:		83. Assemblaggio	
Causale Atte:		84. Assemblaggio	
Causale Atte:		85. Assemblaggio	
Causale Atte:		86. Assemblaggio	
Causale Atte:		87. Assemblaggio	
Causale Atte:		88. Assemblaggio	
Causale Atte:		89. Assemblaggio	
Causale Atte:		90. Assemblaggio	
Causale Atte:		91. Assemblaggio	
Causale Atte:		92. Assemblaggio	
Causale Atte:		93. Assemblaggio	
Causale Atte:		94. Assemblaggio	
Causale Atte:		95. Assemblaggio	
Causale Atte:		96. Assemblaggio	
Causale Atte:		97. Assemblaggio	
Causale Atte:		98. Assemblaggio	
Causale Atte:		99. Assemblaggio	
Causale Atte:		100. Assemblaggio	



**QualiWare**  
by Analysis

www.qualiware.it

QualiWare® e QWay® sono marchi registrati di Analysis S.r.l. Software e Ricerca. Tutti gli altri nomi e marchi riportati appartengono ai legittimi proprietari.

OLTRE 20 ANNI DI QUALITÀ

Analysis s.d. Software e Ricerca  
Via delle Fosse Ardeatine, 3/5/7 - 40013 Trebbio di Reno (BO)  
Tel. +39 051 705598 Fax 051 0545395 CF e P.I. 01687751204  
info@qualiware.it



AZIENDA CON SISTEMA  
DI GESTIONE QUALITÀ  
CERTIFICATO DA DNV  
= ISO 9001 =