



QualiWare
by Analysis



Questionari, Indicatori (KPI), Dashboard Indicatori continui, Qualità crescente

QualiWare

QualiWare® è la soluzione software per i sistemi di gestione basati su requisiti normativi quali ISO 9001, ISO 14001, ISO 45001, ISO-TS 16949, e per l'integrazione dei sistemi stessi.

Le sue potenzialità spaziano dalla Gestione del Sistema Qualità alla Gestione delle Risorse Umane, dalla Gestione di Contenuti e Documenti Elettronici alla Gestione del Processo di Produzione.

È disponibile a moduli indipendenti, con licenze per utenti contemporanei o per postazioni di lavoro e ha ampie possibilità di interfacciamento con il sistema informatico esistente.

Ulteriori informazioni sul sito

www.qualiware.it

REQUISITI DI SISTEMA

Server

SO: Windows Server 2008 R2 o successivo

Database: SqlServer 2008 R2 o successivo. E' possibile utilizzare un'istanza esistente oppure SQL Express.

Web server: IIS

Mail server: Microsoft Exchange, Office 365, Lotus Domino, SMTP

Hardware

CPU: min 2 core (consigliati 4).

RAM: min 3 GB.

HDD: min 3 GB di spazio libero dopo l'installazione del software (consigliati 10 GB).

Desktop

Browser: Chrome, Firefox, Microsoft EDGE, Internet Explorer

Mobile Device

Android e iOS (iPhone e iPad)

Premessa

Il miglioramento continuo è indicato dalle normative ISO 9001 come uno degli obiettivi chiave per ogni organizzazione aziendale che aspiri alla massima competitività ed è anche un requisito imprescindibile per la concessione della certificazione. Il modulo Miglioramento, usato in combinazione con altri moduli di QualiWare, mette a disposizione funzioni e statistiche utili per realizzare quella attività propedeutica ad ogni miglioramento che è la misurazione delle performances.

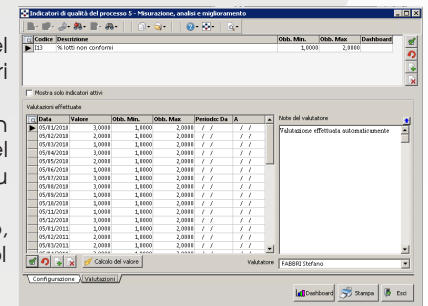
Funzioni principali

Indicatori di Qualità

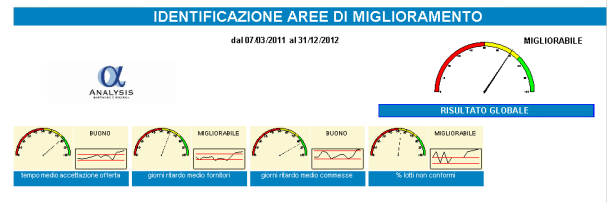
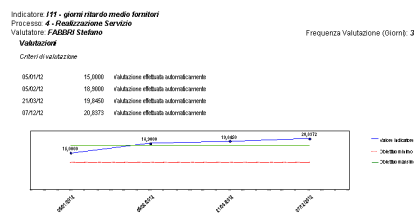
Definendo in QualiWare i processi aziendali caratteristici del Sistema Qualità aziendale, è possibile associare ad essi vari indicatori liberamente costruiti.

Per ogni indicatore è possibile effettuare la valutazione in modo semplice e rapido contestualmente alla scheda del processo cui appartiene, anche se i dati sono residenti su un database diverso da quello di QualiWare.

E' anche possibile impostare il calcolo automatico, predefinendo la frequenza ed il destinatario della e-mail col risultato della valutazione.



Per ogni indicatore si possono produrre visualizzazioni e stampe dell'andamento delle valutazioni nel tempo, selezionando il periodo che interessa ed ottenendo l'evidenza dei dati riscontrati rispetto ai valori minimi e massimi di riferimento. Infine, è disponibile un cruscotto di identificazione automatica delle aree di miglioramento riportante l'andamento degli indicatori in un determinato periodo di tempo, con visualizzazione a tachimetro dello stato di raggiungimento dei target e grafici dell'andamento, e con valutazione del miglioramento o peggioramento. (approfondimenti in Brochure dedicata).



La definizione delle query relative ai singoli indicatori, viene realizzata con l'applicazione QualiWare SQL Query incluso nel modulo base, che costituisce uno strumento efficacissimo per la messa a punto di interrogazioni e stampe completamente personalizzate per l'effettuazione di statistiche sia sui dati appartenenti al database di QualiWare, sia su dati residenti in altri database. In questo modo tutte le gestioni informatizzate dei dati aziendali, attraverso QualiWare o meno, possono essere sfruttate al massimo per produrre indicatori di Qualità e non solo. (approfondimenti in Brochure dedicata).

Gestione Questionari

Il modulo Miglioramento di QualiWare offre uno strumento molto efficace per gestire qualsiasi tipo di questionario che l'azienda abbia necessità di produrre.

- Questionari di indagine sulla soddisfazione cliente
- Questionari di valutazione dei fornitori
- Questionari di informazione e comunicazione con il personale interno
- Questionari di valutazione dell'efficacia dei corsi di formazione



Questionari, Indicatori (KPI) e Dashboard

Indicatori continui, Qualità crescente

TECNOLOGIE

- Microsoft Visual Studio
- ASP.NET
- JQuery
- Cordova
- Crystal Reports

INTEGRAZIONE

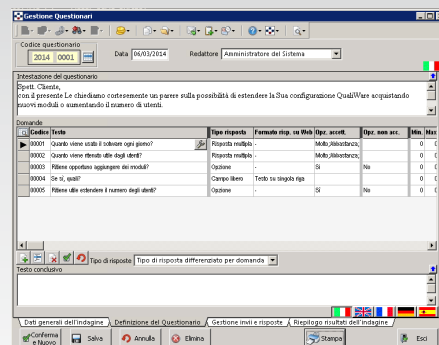
Il modulo Miglioramento si integra perfettamente con gli altri moduli funzionali di QualiWare e ne costituisce il complemento ideale.

In abbinamento con i moduli di gestione del Controllo Qualità, della Valutazione Fornitori e della Soddisfazione Clienti consente un monitoraggio continuo del livello qualitativo dell'azienda e dei fornitori.

Questo modulo in congiunzione con il modulo di Registrazione dei Costi consente di monitorare il costo associato ad ogni tipo di Non Conformità.

Attraverso il modulo di Interscambio Dati è possibile importare le informazioni di anagrafica (Clienti/Fornitori e Articoli) dal sistema gestionale/ERP.

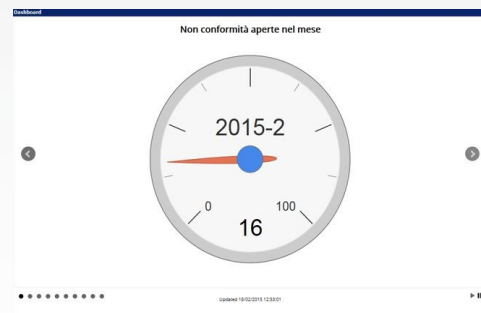
- I questionari possono essere impostati con grande varietà di risposte (numeriche, a testo libero, ad opzione, ecc.)
- Possono essere inviati in forma cartacea, come allegato di un messaggio di posta elettronica o come link ad un sito web per la compilazione on line
- Possono essere gestiti in forma nominale o in forma del tutto anonima
- Possono essere gestiti anche in altre lingue oltre all'italiano (inglese, francese, spagnolo e tedesco) *(approfondimenti in Brochure dedicata)*



Dashboard Designer

I risultati delle elaborazioni sui dati a disposizione devono essere divulgati affinché sia possibile cogliere le opportunità di miglioramento. QualiWare integra una **modalità di comunicazione efficace**, sintetica e fruibile direttamente nella home page.

Grazie al Dashboard Designer, è possibile progettare **cruscotti mirati** differenziandoli per utenti o categorie di utenti, per mostrare loro, in una **accattivante forma grafica**, le informazioni rilevanti inerenti i processi e le attività.



Altri esempi di valutazioni

Andamento Collaudi in Accettazione: (richiede la presenza del modulo QW-01 Controllo Accettazione) articolo per articolo le quantità entrate, la percentuale collaudata e i tempi complessivi per il collaudo e il recupero.

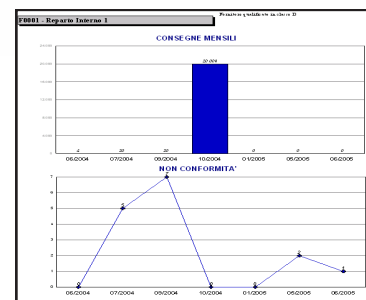
Andamento Collaudo Finale: (richiede la presenza del modulo QW-02 Controllo Prodotto Finito) articolo per articolo le quantità entrate, la percentuale collaudata e i tempi complessivi per il collaudo e il recupero.

Andamento Consegne: (richiede la presenza del modulo QW-03 Controllo Consegne) cliente per cliente, quantità consegnate, quantità contestate e quantità rese, anche su base mensile.

Riepilogo Costi Qualità/Non qualità: elenco dei costi sostenuti per oggetto d'imputazione (prodotto, cliente, fornitore, attrezzatura, ecc.) con evidenza dei costi sostenuti, rispetto a quelli preventivati ed in particolare, dei costi di non qualità.

Riepilogo mensile Tempi Controllo Qualità: prospetto suddiviso per anno e per mese dei tempi impiegati nei controlli qualità: ore di collaudo ed ore di recupero non conformità, quantità di prodotti non conformi e quantità recuperate.

Valutazione qualità Reparti Interni: grafico di riepilogo, per ciascun reparto, delle consegne mensili e delle quantità non conformi rilevati (fig. a lato).



Interfaccia utente

Il modulo di gestione delle risorse umane è disponibile con interfaccia Desktop, consentendo un agevole accesso via internet attraverso i principali browser.



QualiWare
by Analysis

www.qualiware.it

QualiWare® e QWay® sono marchi registrati di Analysis S.r.l. Software e Ricerca. Tutti gli altri nomi e marchi riportati appartengono ai legittimi proprietari.

OLTRE 20 ANNI DI QUALITÀ

Analysis s.r.l. Software e Ricerca
Via delle Fosse Ardeatine, 3/5/7 - 40013 Trebbio di Reno (BO)
Tel. +39 051 705598 Fax 051 0545395 C.F. e P.I. 01687751204
info@qualiware.it



AZIENDA CON SISTEMA
DI GESTIONE QUALITÀ
CERTIFICATO DA DNV
= ISO 9001 =